

Brand -  **LIANSU**



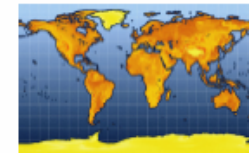
Design - Austria



Manufacture - China



Service - Global



 **DIE TECHNOLOGY**

Disk Plates Structure, Easy Installation / 磁盘式机头结构，方便安装

Дисковая Конструкция Головки, Легкий Монтаж

Taper Aligning Pins, Quality Guarantee / 锥形基准定位销，品质保证

Конический Штифт-ловитель, Гарантия Качества

Precise Flowing Control, Stable Output / 精确的料流控制，挤出稳定

Точная Вытекающие Контроля, Стабильные Экструзии

Exposed Surface Heater, High Gloss / 可视面加热装置，表面光亮

Нагреватель Наружных Поверхности, Высокий Глянец

Special Airhole Balance, Low Wastage / 特殊气压孔平衡，废品率低

Баланс Специальных Барических Щели, Мало Брак

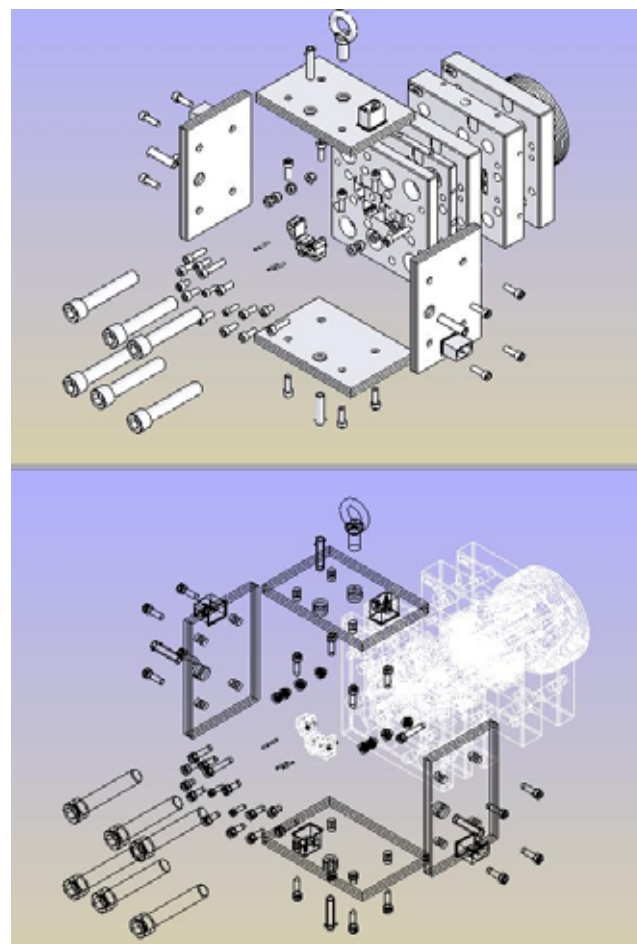
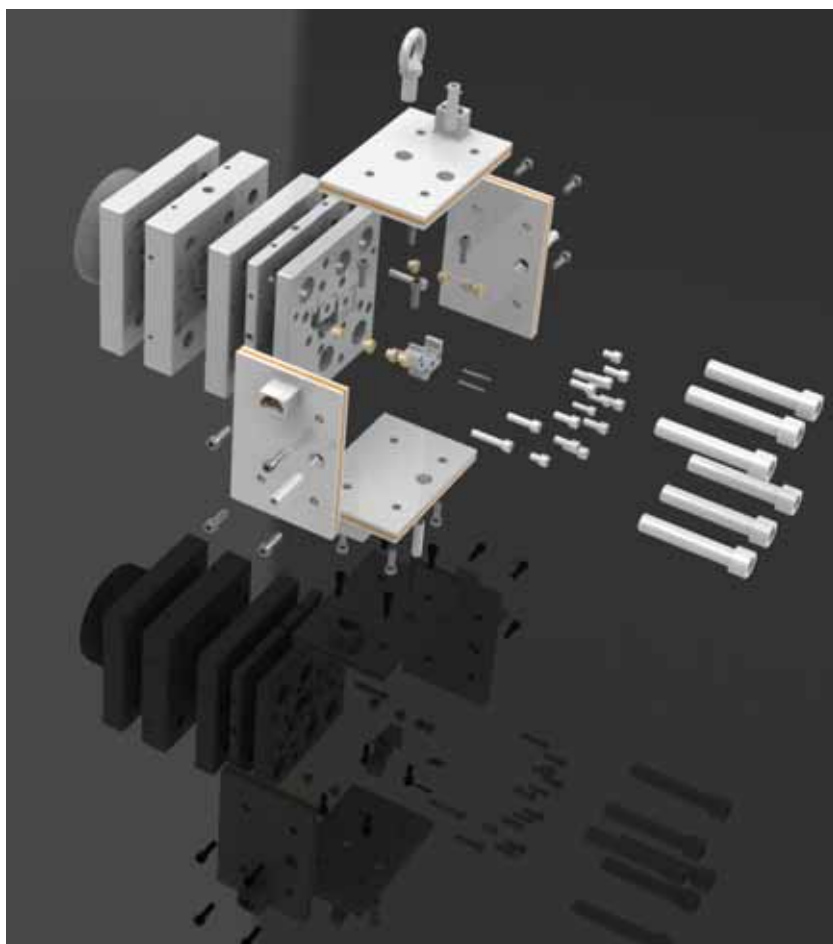


Disk Plates Structure, Easy Installation / 磁盘式机头结构, 方便安装
Дисковая Конструкция Головки, Легкий Монтаж



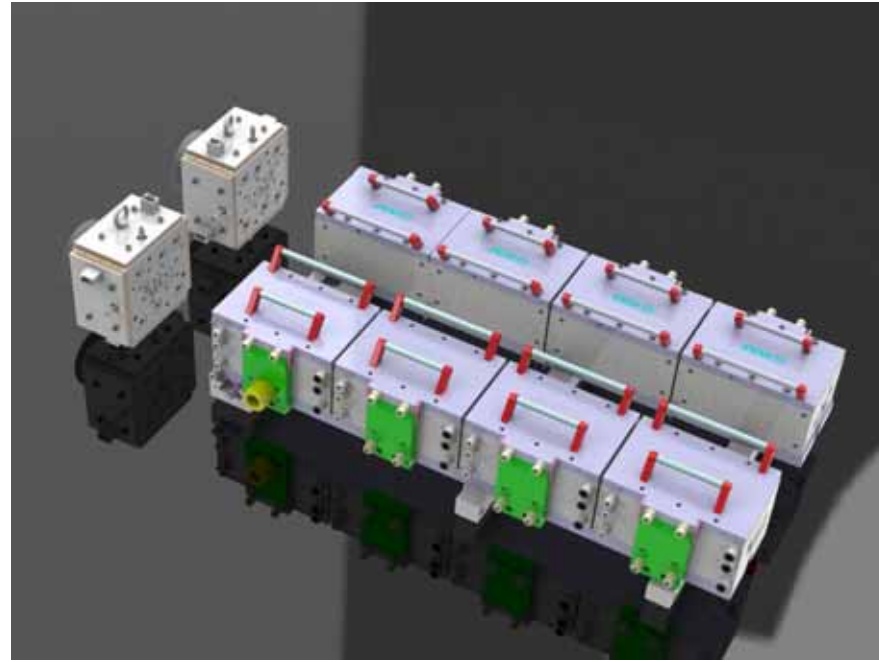
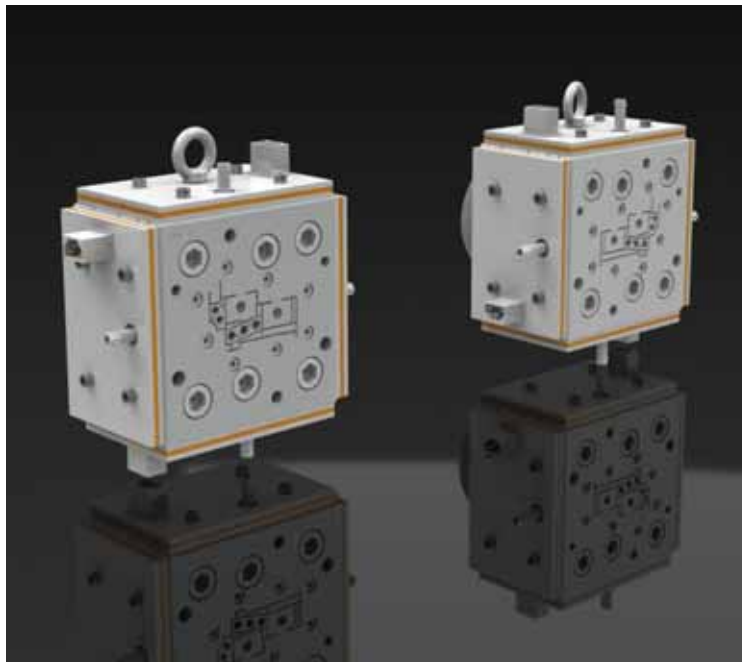


Taper Aligning Pins, Quality Guarantee / 锥形基准定位销，品质保证
Конический Штифт-ловитель, Гарантия Качества





Precise Flowing Control, Stable Output / 精确的料流控制，挤出稳定
Точная Вытекающие Контроля, Стабильные Экструзии





CALIBRATOR TECHNOLOGY

Self Aligning Pins, Precise Dimension / 自动调整定位键，尺寸精确

Саморегулирующийся Шпонка-ловитель, Точное Формат

Taper Calibrator Design, Fast Speed / 锥形定型套设计，高速生产

Дизайн Конусного Калибратора, Быстрая Скорость

Separate Entry Vacuum, Good Shape / 入口端独立真空，成型良好

Отдельный Вход Вакуум, Хорошая Форма

Bending Adjustable Device, Keep Straight / 弯曲度调整装置，保证直线

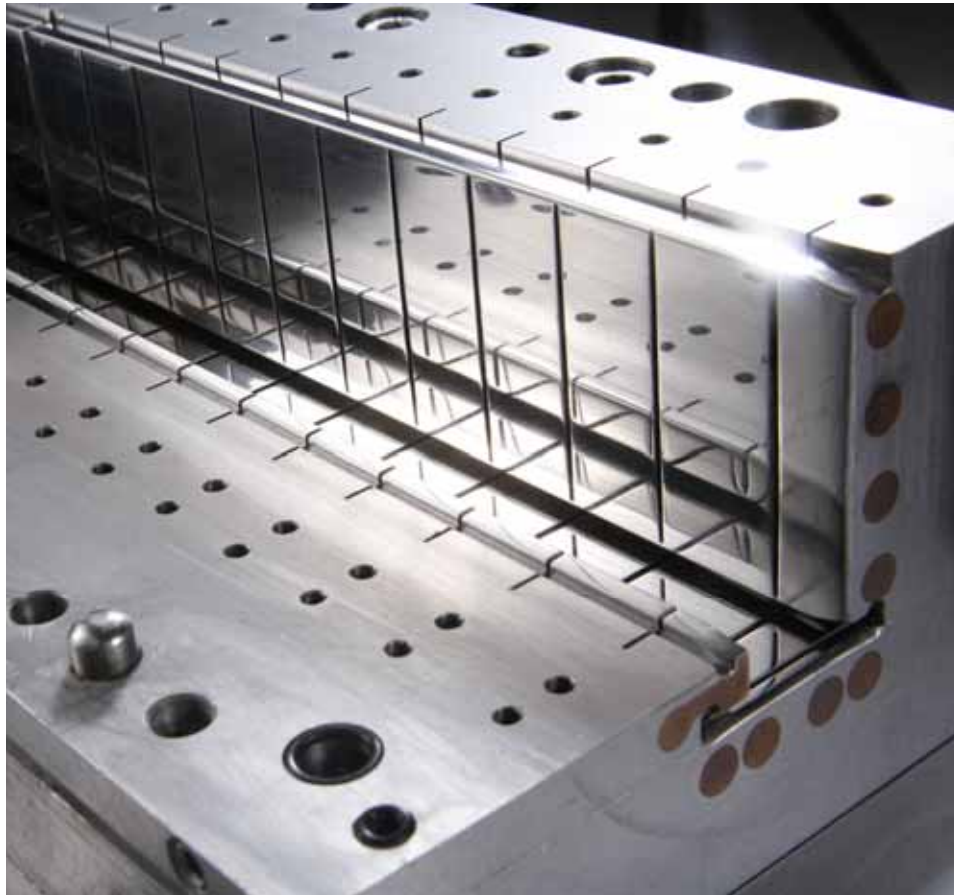
Устройство Регулируемых Загнутости, Обеспечение Прямую

Universal Base Rail, Swift Switching / 可通用基础底板，替换简捷

Универсальный Башмак Базы, Простые Замены



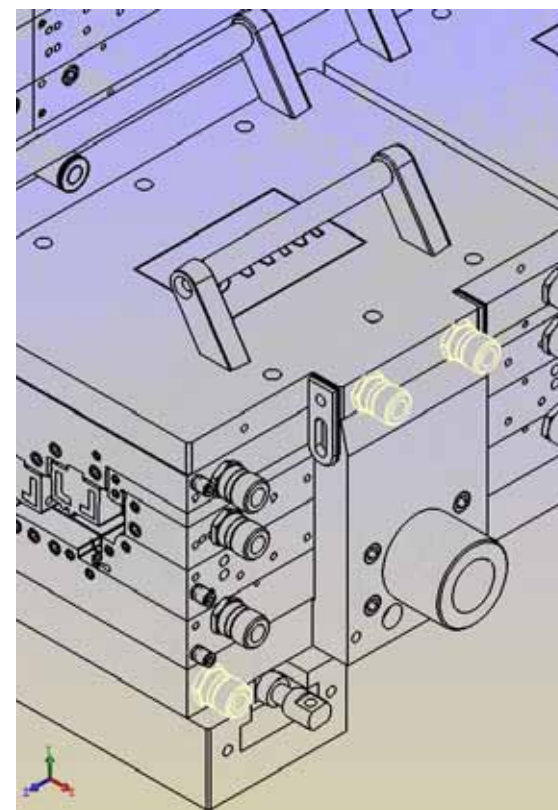
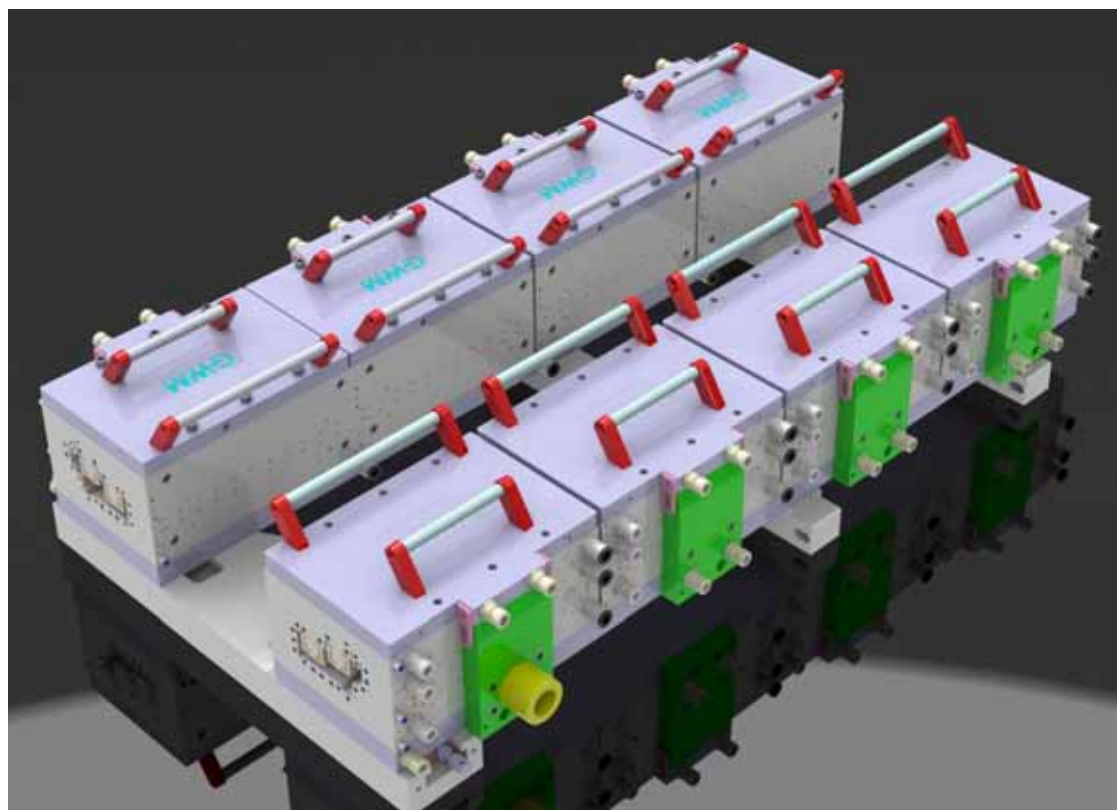
Separate Entry Vacuum, Good Shape / 入口端独立真空，成型良好
Отдельный Вход Вакуум, Хорошая Форма





Universal Base Rail, Swift Switching / 可通用基础底板，替换简捷

Универсальный Башмак Базы, Простые Замены





TANK TECHNOLOGY

Double Vacuum System, Enhance Figure / 双重的真空系统，改进成型
Двойные Вакуумные Системы, Улучшать Формировку

Turbo And Spray, Quick Refrigeration / 涡流和喷淋结合，快速制冷
Комбинация Завихрения И Поливки, Быстрое Охлаждение

Adjustable Tank Plates, Simple Tuning / 可自调整水箱板，调试简单
Саморегулирующие Доски Танков, Простая Наладка

Stainless Steel Frame, Prevent Crush / 不锈钢框架体系，防止破损
Нержавеющий Стальной Рамочный Строй, Избегать Провал

Special Water-in Distribution, Balance Cooling / 特殊的进水分布，冷却平衡
Специальное Распределение Водоприёмника, Балансировать Охлаждения

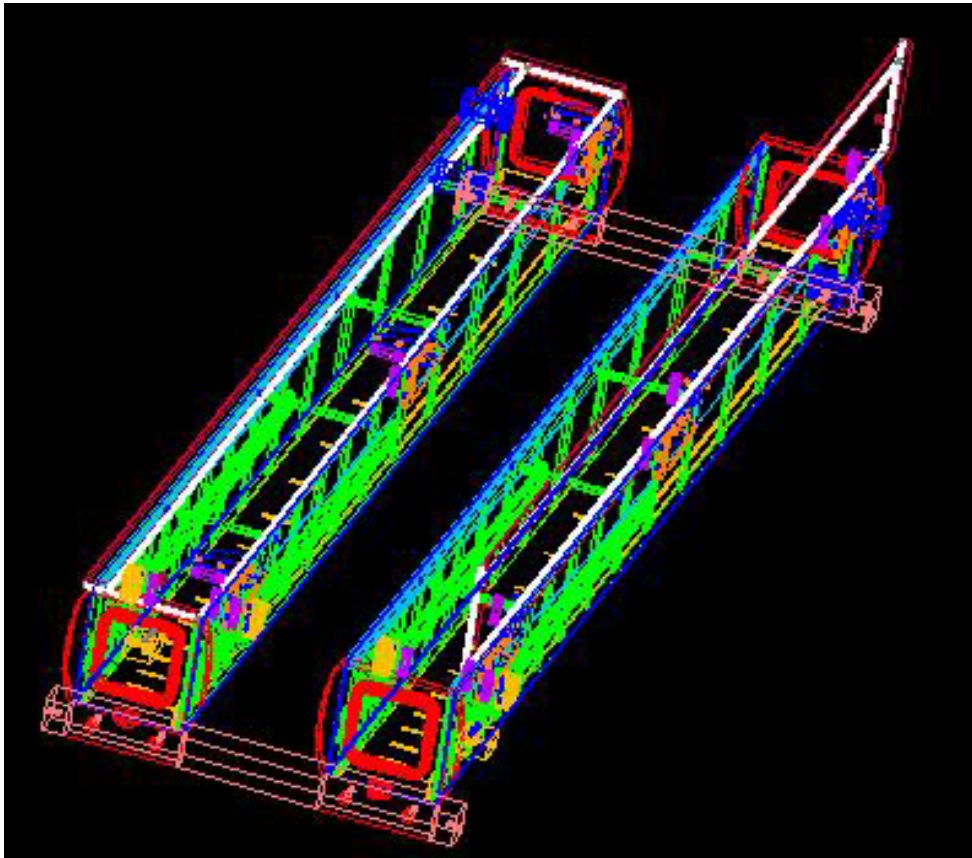


Stainless Steel Frame, Prevent Crush / 不锈钢框架体系，防止破损
Нержавеющий Стальной Рамочный Строй, Избегать Провал





Special Water-in Distribution, Balance Cooling / 特殊的进水分布, 冷却平衡
Специальное Распределение Водоприёмника, Балансировать Охлаждения





EUROPEAN WINDOW PROFILE TOOLING

欧式门窗型材模具



AMERICAN WINDOW PROFILE TOOLING

美式门窗型材模具



CO-EXTRUSION PROFILE TOOLING

共挤型材模具



EMBOSSING PROFILE TOOLING

轧花型材模具



FOAM PROFILE TOOLING

发泡型材模具



OTHER PROFILE TOOLING

其它型材模具



EUROPEAN WINDOW PROFILE TOOLING

欧式门窗型材模具





EUROPEAN WINDOW PROFILE TOOLING

欧式门窗型材模具





EUROPEAN WINDOW PROFILE TOOLING

欧式门窗型材模具





AMERICAN WINDOW PROFILE TOOLING

美式门窗型材模具





CO-EXTRUSION PROFILE TOOLING 共挤型材模具

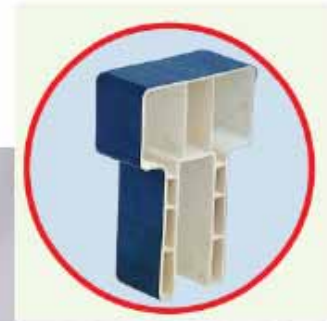
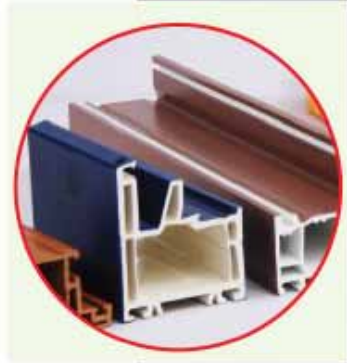
ASA/PMMA/PVC Exposed Surface Co-extrusion





GWM PRODUCTS

ASA/PMMA/PVC Full Sides Co-extrusion





CO-EXTRUSION PROFILE TOOLING

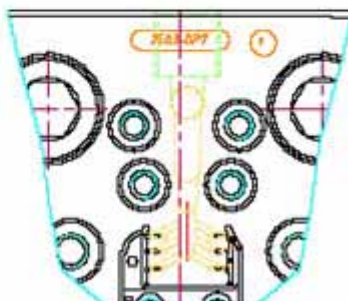
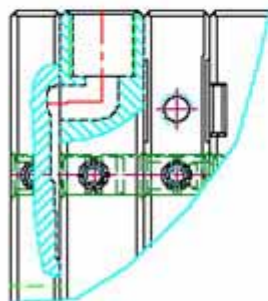
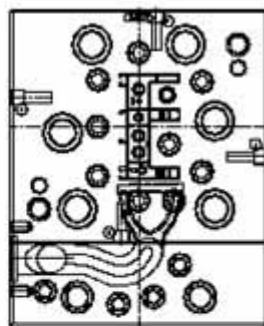
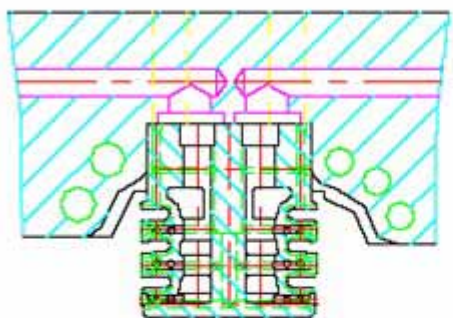
共挤型材模具





CO-EXTRUSION PROFILE TOOLING

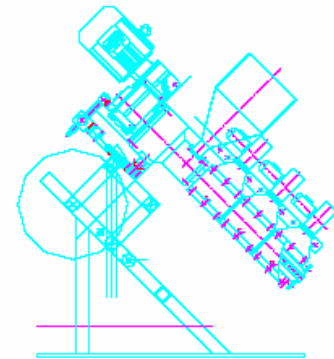
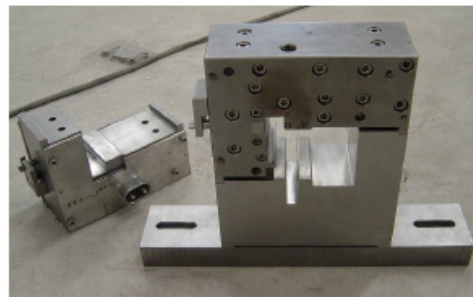
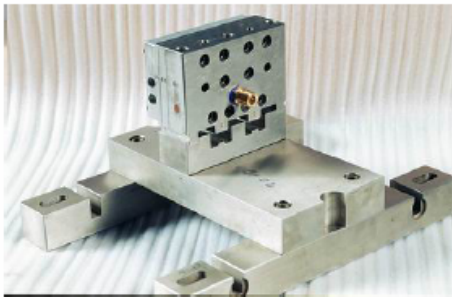
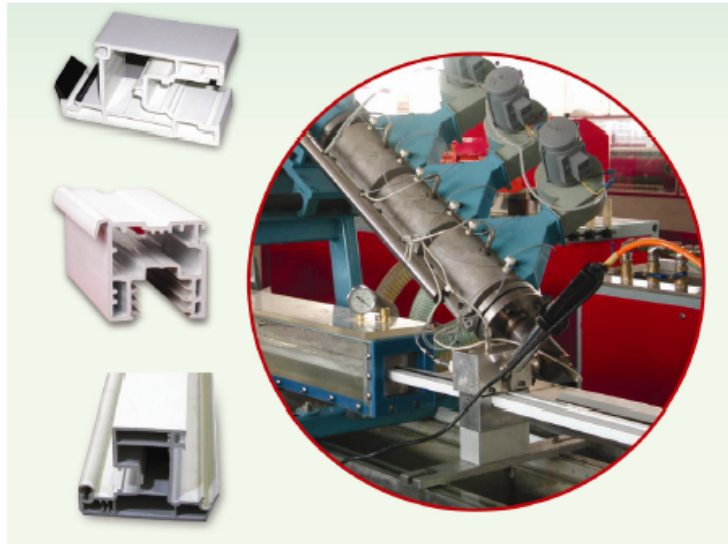
共挤型材模具





CO-EXTRUSION PROFILE TOOLING

共挤型材模具





EMBOSSING PROFILE TOOLING

轧花型材模具





EMBOSSING PROFILE TOOLING

轧花型材模具





EMBOSSING PROFILE TOOLING

轧花型材模具





FOAM PROFILE TOOLING 发泡型材模具





FOAM PROFILE TOOLING 发泡型材模具



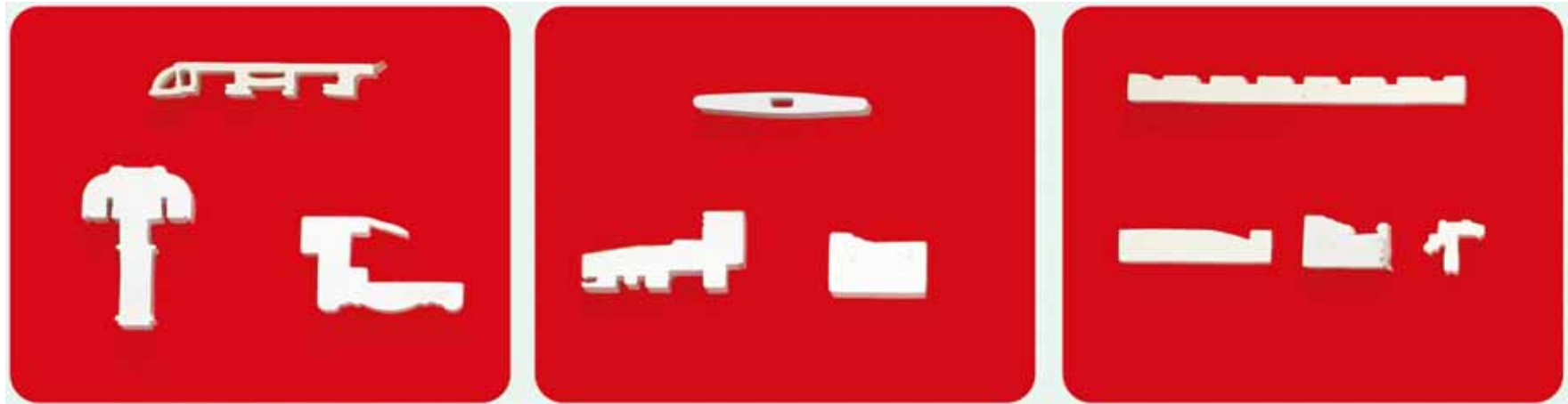


FOAM PROFILE TOOLING 发泡型材模具





FOAM PROFILE TOOLING 发泡型材模具





FOAM PROFILE TOOLING

发泡型材模具





OTHER PROFILE TOOLING 其它型材模具





OTHER PROFILE TOOLING 其它型材模具





OTHER PROFILE TOOLING 其它型材模具





OTHER PROFILE TOOLING 其它型材模具



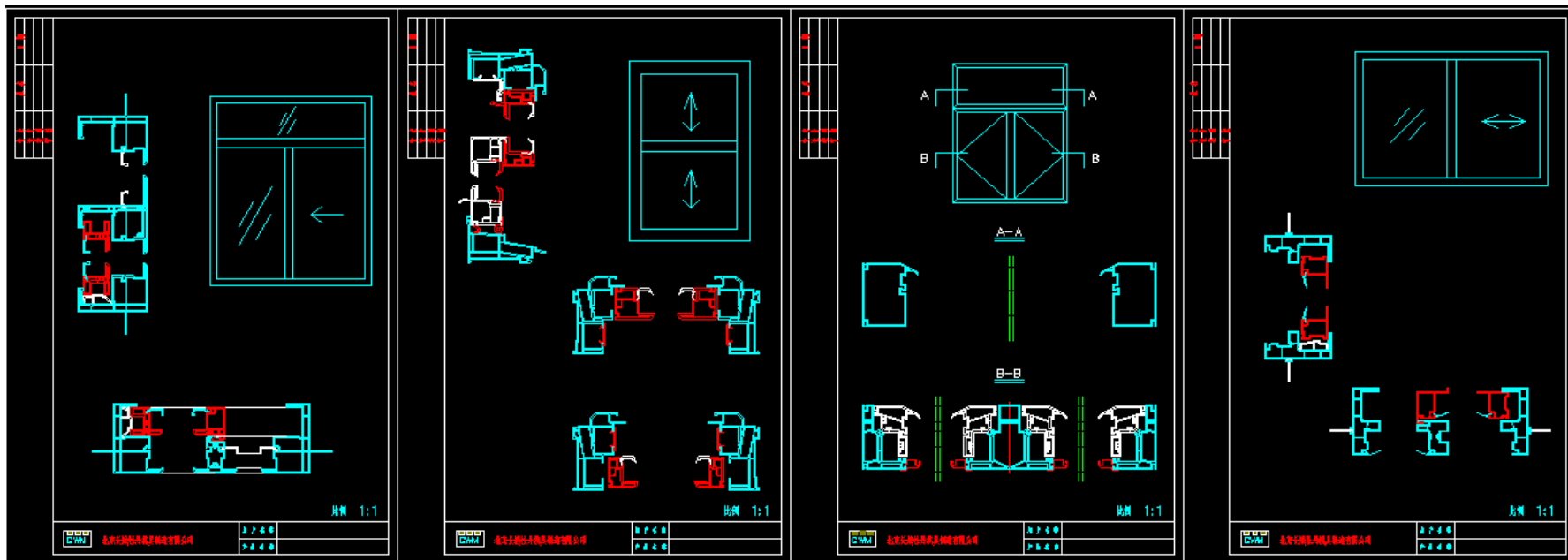


OTHER PROFILE TOOLING 其它型材模具





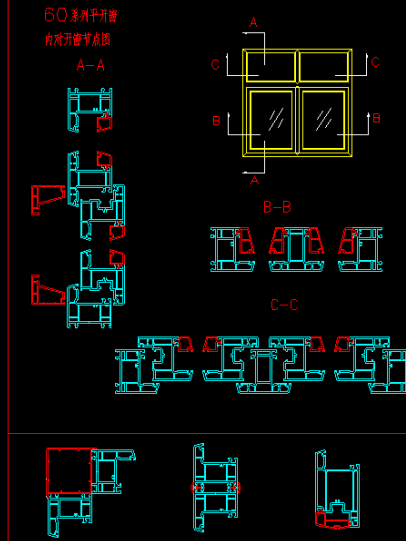
WINDOW SYSTEM





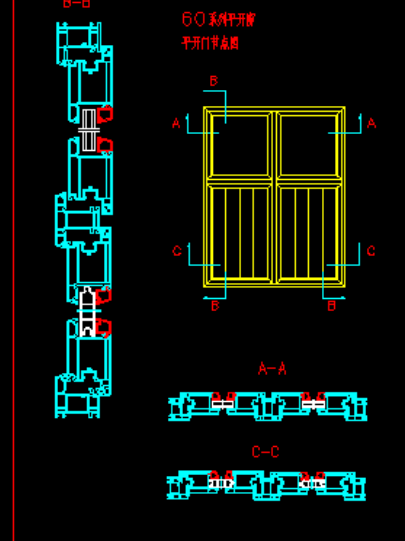
WINDOW SYSTEM

60系列平开窗
前对开窗节点图



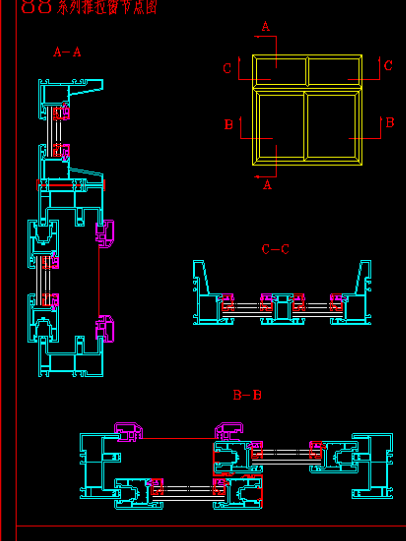
北京长城模具数控技术公司

60系列平开窗
平开侧窗节点图

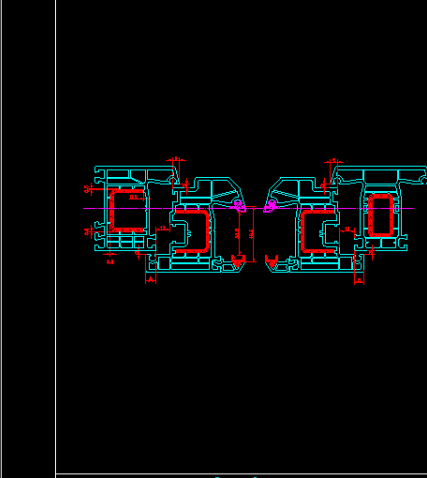



北京长城模具数控技术公司

88系列推拉窗节点图

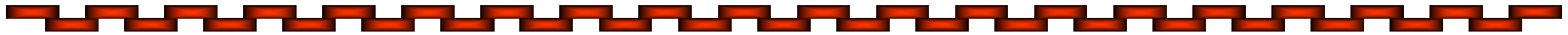


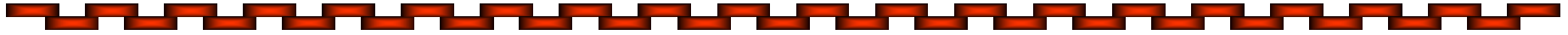
北京长城模具数控技术公司



Wall thickness Tol.: ± 0.010 [0.254];		
Width Tolerance: ± 0.015 [0.381]; Height Tolerance: ± 0.020 [0.508]		
Unmarked wall thickness : outer: 2.5mm ; inner: 1.0mm		
Unmarked corner: 0.6 mm; Weight: Kg/m Scale: 1:1		
	BEIJING GREAT WALL-PEONY MOULD MANUFACTURE CO., LTD	Client
Drawn by	Date: FEB.16.2006	Product name
	Series NO.	MATCHING
		5-5







Thank You !

